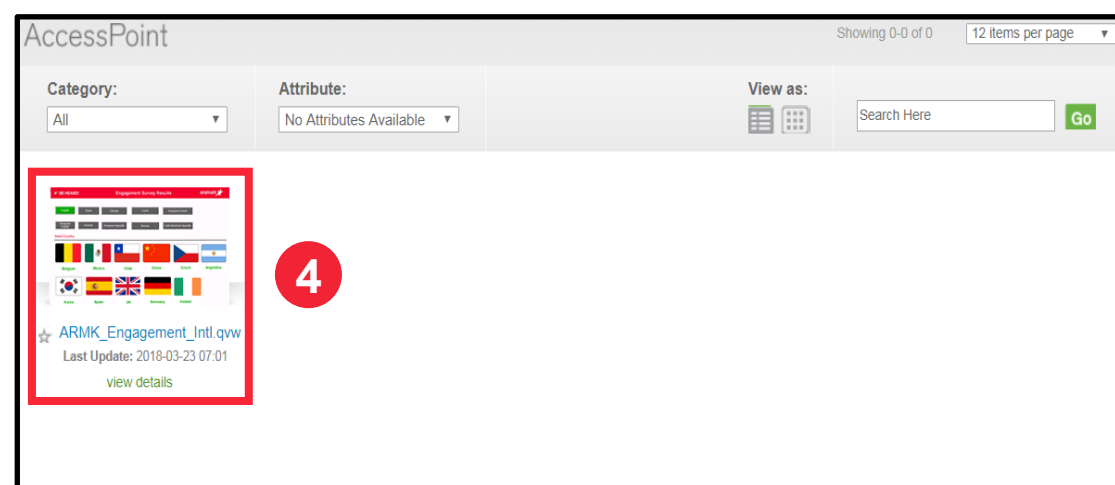
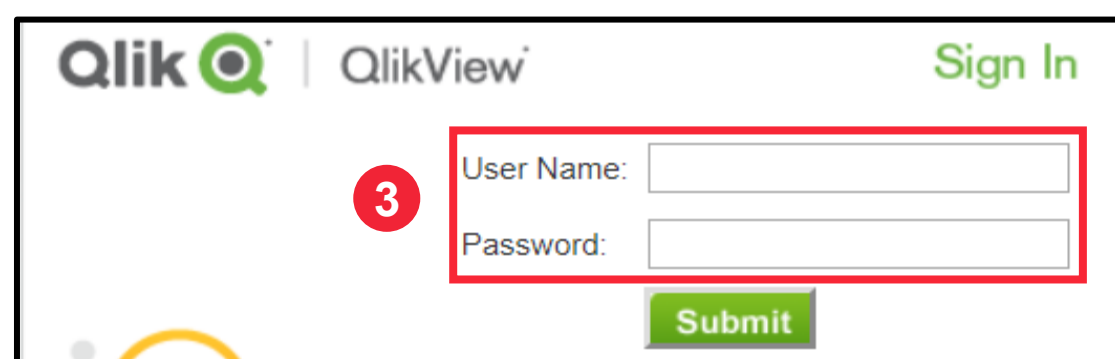
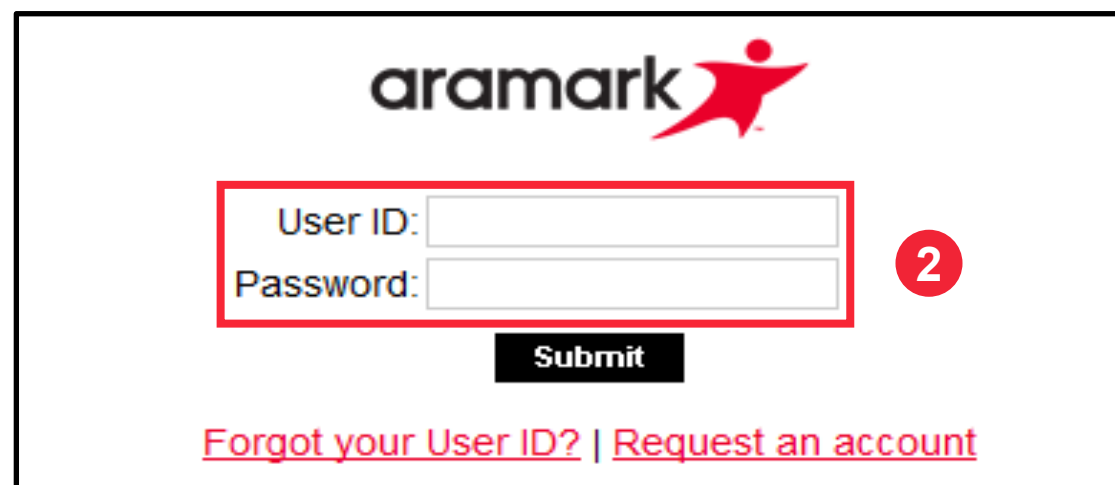


Cet aide-mémoire contient une présentation générale du tableau de bord d'engagement destiné à vous aider à accéder aux résultats de l'enquête d'engagement des employés et à les interpréter.

Connexion

- 1 Pour accéder au tableau de bord d'engagement, utilisez le lien suivant.
https://qv3.aramark.net/qlikview/FormLogin.htm?opendocqs=?document%3Dcorporate%2Farmk_international_engagement_ui.qvw%26host%3DQVS%40usphi0asw7
- 2 Vous serez peut-être invité(e) à vous connecter au site Aramark.net. Pour vous connecter, veuillez utiliser vos informations d'identification Aramark.
- 3 Puis, utilisez vos informations d'identification Aramark pour vous connecter à l'écran de connexion QlikView.
- 4 Cliquez sur l'icône du tableau de bord Engagement. La page d'accueil du tableau de bord Engagement s'affiche.



Accès à vos résultats

- 5 Sur la page d'accueil du tableau de bord Engagement, sélectionnez votre langue en cliquant sur le bouton correspondant.
- 6 Sélectionnez votre pays en cliquant sur le drapeau correspondant.



Interprétation des onglets du tableau de bord

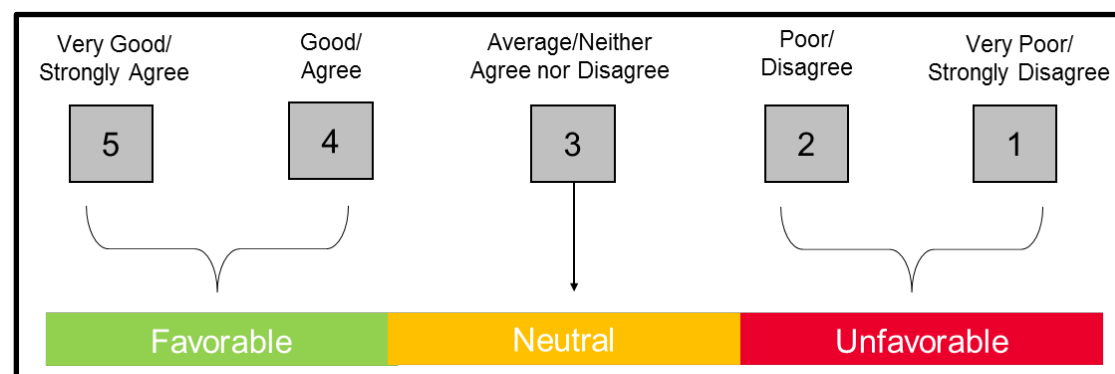
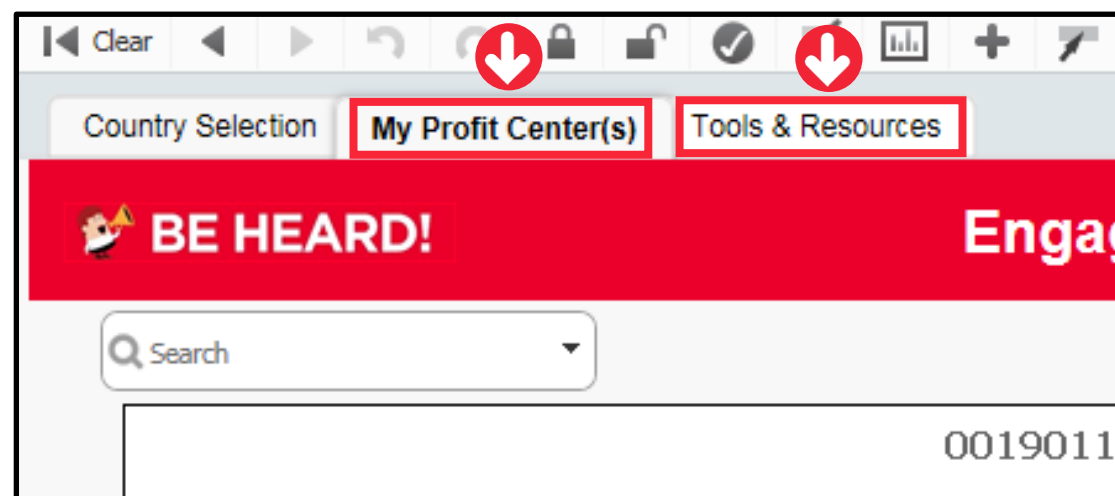
Onglet Mon centre de profit :

Affiche **tous** les résultats par centre de profit. Affiche également la satisfaction globale par centre de profit et contient une fonction d'affichage des scores par dimension et par question.

Cet onglet inclut également une fonctionnalité en haut de l'écran qui filtre les résultats pour tous les scores (en regroupant les données par **salariés** et **horaire**), par **salarié** seulement, ou par **horaire** seulement.

Onglet Outils et ressources :

Affiche l'échelle à 5 points utilisée pour noter les questions de l'enquête. Pour accéder à des informations et ressources complémentaires, rendez-vous sur <http://www.aramarkgloballearning.com/>



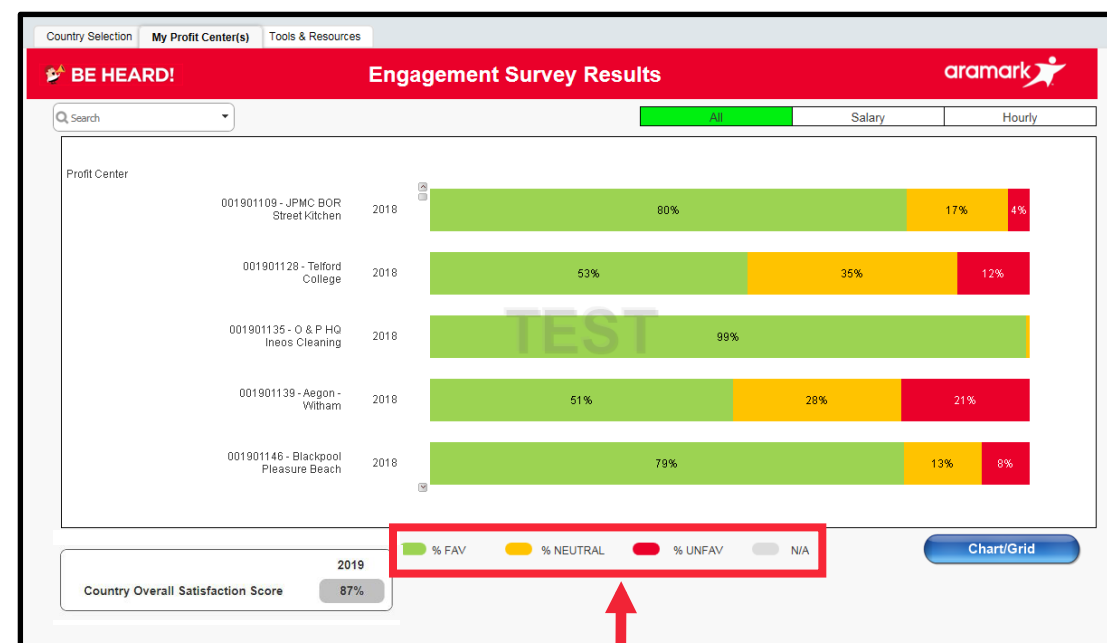
Besoin d'aide ?

Accédez à l'onglet Outils et ressources du tableau de bord. Pour obtenir une assistance supplémentaire, veuillez contacter votre partenaire commercial RH.

Affichage de vos résultats

Pour afficher les résultats détaillés par centre de profit, cliquez sur l'onglet Centre de profit.

REMARQUE : Si la barre est entièrement grisée, cela signifie que moins de quatre réponses ont été obtenues et qu'aucun résultat n'est disponible.



Légende représentant les scores favorables, neutres et défavorables.

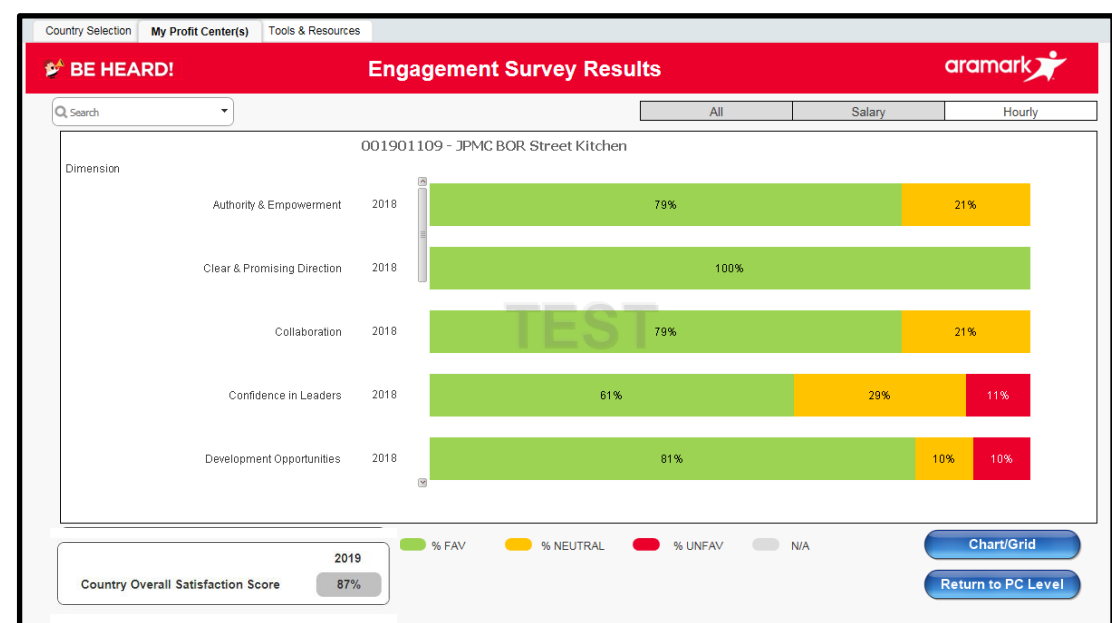
Résultats par niveau de dimension

Dans la vue Centre de profit, cliquez sur un centre de Profit pour afficher les scores par dimension.

REMARQUE : Les questions de l'enquête portent sur des thèmes spécifiques correspondant à 16 domaines.

La dimension *Suivi de l'enquête* a été étendue aux salariés uniquement. Vous ne pouvez pas afficher la dimension *Suivi de l'enquête* pour les employés de niveau de service car ces questions n'ont pas été étendues à leur niveau durant l'administration de l'enquête.

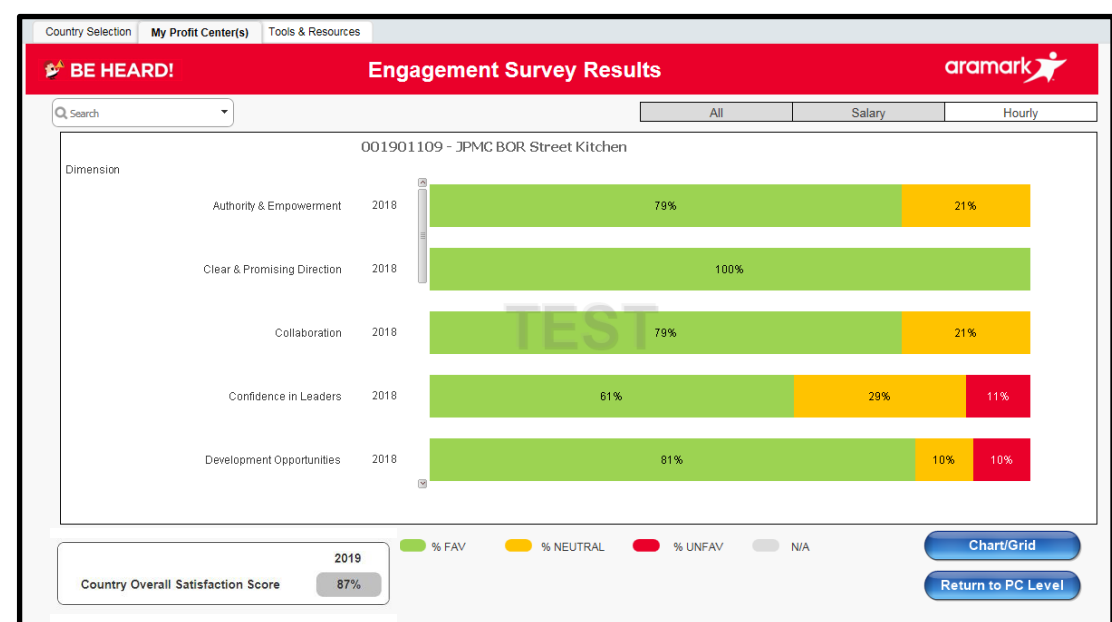
Cliquez une fois sur le centre de profit pour afficher le pourcentage de score favorable, neutre et défavorable par dimension.



Résultats par niveau de question

Dans la vue du niveau de dimension, cliquez sur la dimension actuelle pour afficher le pourcentage de score favorable, neutre et défavorable.

Plusieurs questions ont été étendues aux employés uniquement. (Questions 1, 15, 20, 32, 46, 47 et 48). Vous ne pouvez pas afficher certaines questions pour les employés de niveau de service car elles n'ont pas été étendues à leur niveau durant l'administration de l'enquête.



Les résultats ne s'affichent pas .

Pour des raisons de confidentialité, vous ne pouvez voir les résultats obtenus pour un groupe, un domaine ou une question de l'enquête que si au moins quatre employés y ont répondu. Les résultats ne s'affichent pas lorsque moins de quatre réponses ont été enregistrées. Cette règle s'applique à n'importe quel onglet ou niveau de compte-rendu (Centre de profit, Dimension ou Question).

Besoin d'aide ?

Accédez à l'onglet Outils et ressources du tableau de bord. Pour obtenir une assistance supplémentaire, veuillez contacter votre partenaire commercial RH.

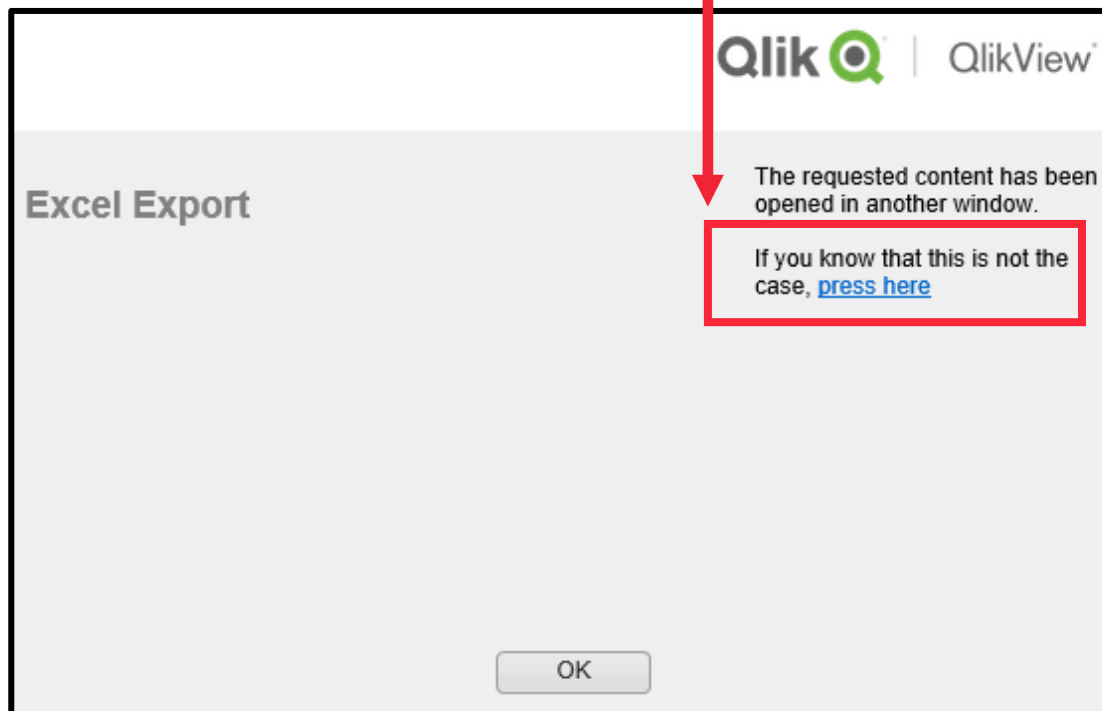
Utilisation de la vue Tableau/Grille.



Dans le coin supérieur droit, utilisez les icônes **Imprimer** ou **Exporter vers Excel** pour partager le tableau affiché avec votre équipe.

Un écran s'affiche en incrustation. Sélectionnez le lien bleu intitulé « Cliquez ici ».

Profit Center	Dimension	Question	FAV% '19	FAV% '18	NEUTRAL% '19	UNFAV% '19
Authority & Empowerment		21. I have enough authority to carry out my job effectively.	82%	82%	16%	3%
Clear & Promising Direction		22. I have opportunities to have my ideas adopted and put into use.	83%	78%	14%	3%
		1. I have a good understanding of Aramark's strategy and goals.*	93%	92%	7%	0%
Collaboration		2. I feel that my work makes a real contribution to the success of Ara...	89%	90%	11%	1%
		40. My work group receives high quality support from other units on w...	96%	93%	4%	0%
Confidence in Leaders		43. There is good cooperation and teamwork within my work group.	82%	85%	16%	3%
		8. Aramark has strong links with the local community.	75%	80%	21%	4%
Development Opportunities		9. All in all, Aramark is effectively managed and well run.	89%	90%	10%	1%
		19. Being open and honest in communications to employees.	78%	79%	19%	3%
		20. The overall trust and confidence you have in Aramark's senior lead...	60%	72%	32%	8%
		44. The information from this survey will be used constructively.	81%	78%	15%	6%
Diversity & Inclusion		17. Your opportunities for learning and development.	87%	81%	11%	2%
		18. Your opportunities to achieve your personal career objectives at Ar...	80%	80%	18%	2%
Employee Enablement		38. I am coached in my development.	81%	84%	15%	1%
		6. Aramark understands and appreciates differences among employees.	72%	68%	25%	4%
	7. Overall, Aramark is committed to ensuring equal opportunities for al...	70%	67%	27%	3%	
	28. Conditions in my job allow me to be as productive as I can be.	73%	63%	24%	3%	
	22. The job makes good use of my skills and abilities.	76%	75%	20%	5%	
			81%	81%	17%	3%
			79%	75%	18%	3%
			83%	84%	15%	3%



REMARQUE : Pour revenir à la vue de l'onglet précédent, cliquez sur le bouton **Tableau/Grille**.

Les résultats ne s'affichent pas .

Pour des raisons de confidentialité, vous ne pouvez voir les résultats obtenus pour un groupe, un domaine ou une question de l'enquête que si au moins quatre employés y ont répondu. Les résultats ne s'affichent pas lorsque moins de quatre réponses ont été enregistrées. Cette règle s'applique à n'importe quel onglet ou niveau de compte-rendu (Centre de profit, Dimension ou Question).

Besoin d'aide ?

Accédez à l'onglet Outils et ressources du tableau de bord. Pour obtenir une assistance supplémentaire, veuillez contacter votre partenaire commercial RH.